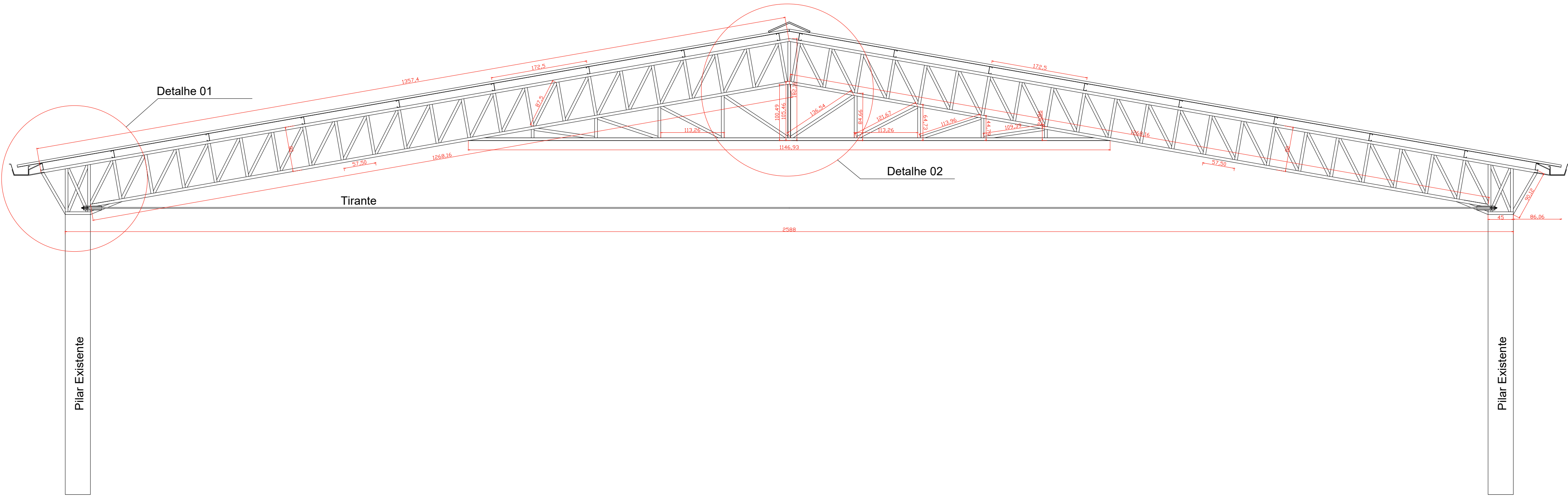


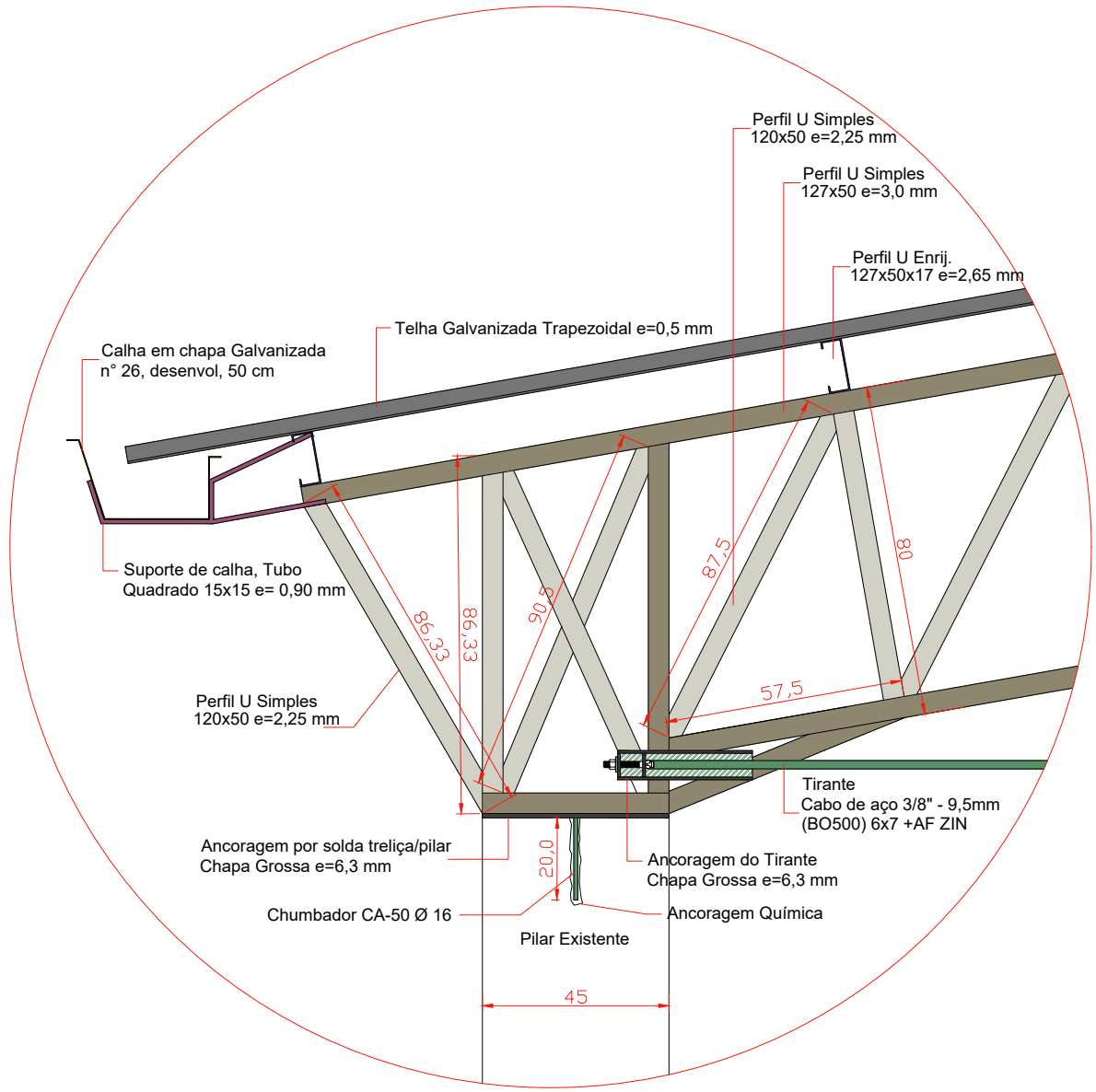
Planta Baixa Cobertura

Sem Escala



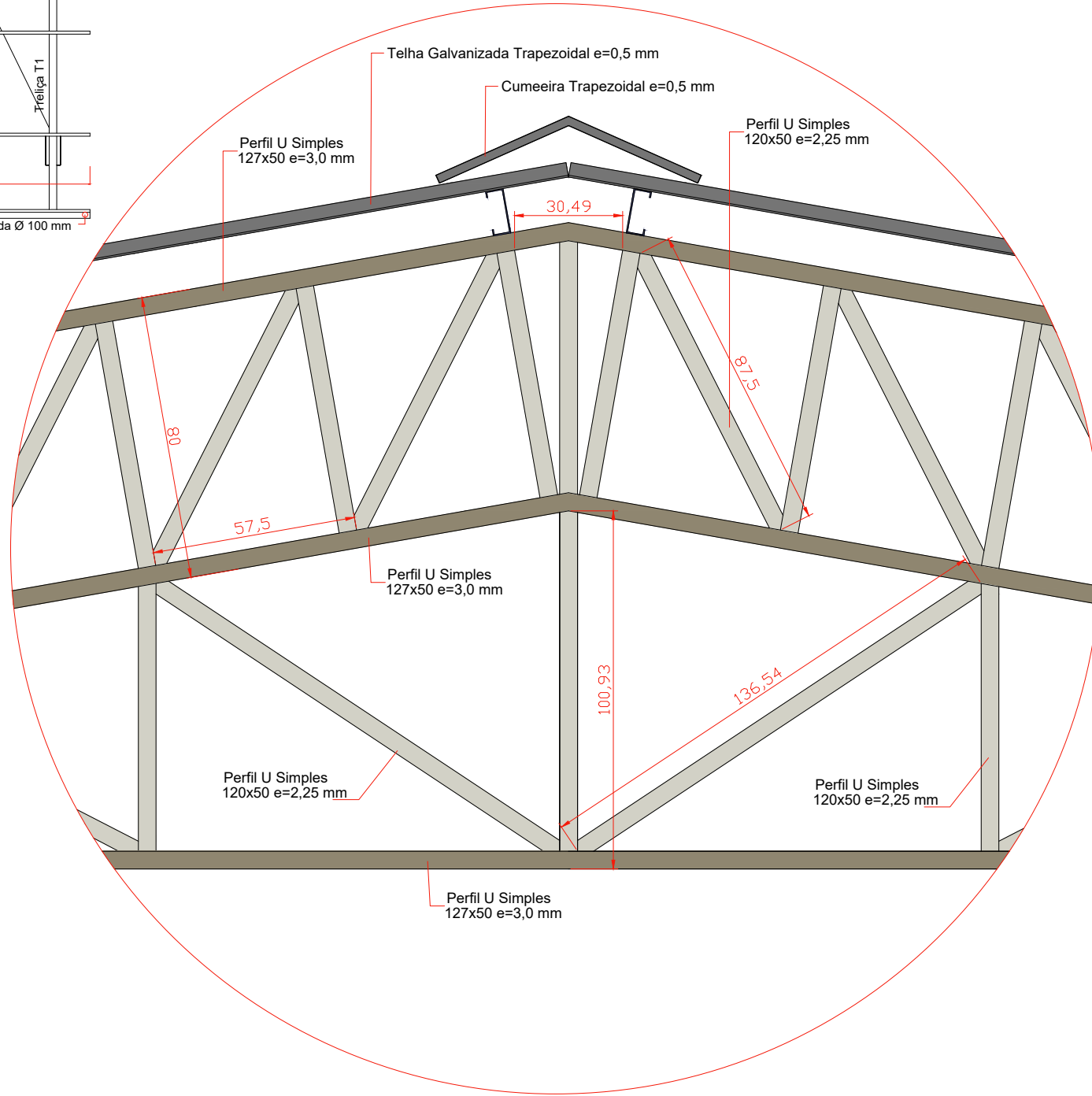
Treliza T1

Sem Escala



Detalhe 01

Sem Escala



Detalhe 02

Sem Escala

PROJETO EXECUTIVO

ENDEREÇO: FAZENDA BÁLSAMO E ALGODÃO, ZONA RURAL, NOVA ÁREA DE EVENTOS DA PREFEITURA MUNICIPAL DE ALTO CAPARAÓ - MG	CONTEÚDO: PROJETO ESTRUTURAL COBERTURA
---	---

RESP. TÉCNICO:  HUGO AFONSO TAVARES CREA/MG-201118/D
---

PROPRIETÁRIO:  MUNICÍPIO DE ALTO CAPARAÓ CNPJ: 01.616.270/0001-94
--

DATA: 13/03/2023		QUADRO DE PERFIL:	OBSERVAÇÕES	
FOLHA 01/01	TABELA DE PERFIL			
	SECCAO (MM)	ESPESURA (MM)	COMPRIMENTO (M)	PESO (Kg)
	120x50	2,25	1093,03	3961,59
	127x50	3,00	743,95	3802,86
	127x50x17	2,65	1102,50	5767,95
	TOTAL			13532,40

	PREFEITURA MUNICIPAL DE ALTO CAPARAÓ
Rua Ludovina Emerich, Água Verde, Nº 321 CEP: 36979-000, Alto Caparaó - MG	